

Layher® 

Więcej możliwości. Ten system rusztowań.

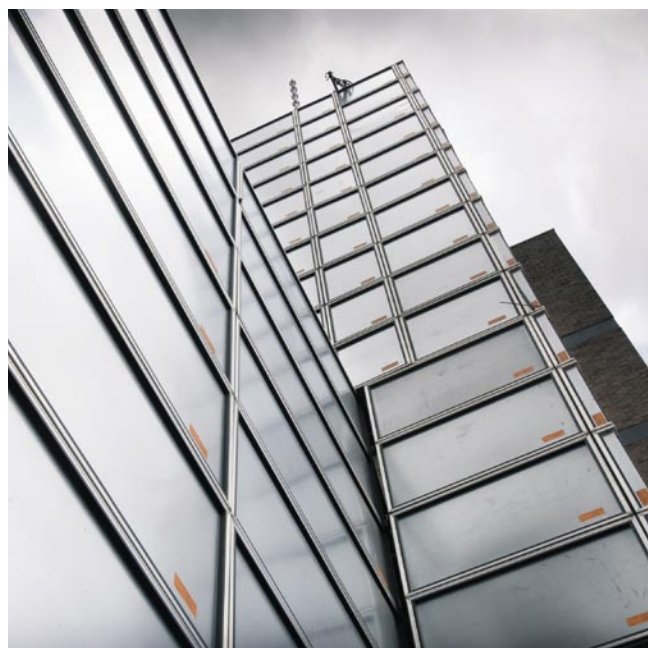
Obudowa rusztowań – system osłonowy PROTECT firmy Layher

Na przestrzeni lat pojawiały się kolejne rozwiązania w dziedzinie rusztowań, które czyniły je coraz lżejszymi i łatwiejszymi w montażu oraz użytkowaniu, zapewniały większe bezpieczeństwo pracy. Jednak jedna cecha rusztowań pozostawała niezmienną, były to wciąż konstrukcje odkryte, co przysparzało wielu niedogodności zarówno pracującym jak i otoczeniu. Coraz częściej było konieczne stosowanie ofoliowania lub

wody ani kurzu, jest to szczególnie ważne przy pracach rozbiórkowych, w których może się wydzielać pył azbestowy. Jest też obojętna elektrostatycznie, dzięki czemu ograniczone jest osiadanie drobin zanieczyszczeń z powietrza, a ponad to łatwa do czyszczenia. Rozwiązania techniczne zastosowane w SYSTEMIE PROTECT zapewniają właściwe parametry akustyczne. Izolacja dźwiękowa obudowy sprawia, że przedostawanie się hałasu na zewnątrz jest mniejsze o ponad 70%, w stosunku do poziomu hałasu jaki jest emitowany przy pracach na rusztowaniach nie chronionych. Ciepłochronne działanie obudowy umożliwia prowadzenie robót także przy ujemnych temperaturach powietrza. Fasada budynku remontowanego z wykorzystaniem SYSTEMU PROTECT, korzystnie odbiega wyglądem od ścian obudowanych tradycyjnymi rusztowaniami odkrytymi. Ma to znaczenie nie tylko estetyczne, ale także ekonomiczne (jednolitą powierzchnię można wykorzystać do celów reklamowych). Opisany system jest kompatybilny z systemem rusztowań ramowych Blitz i modułowych Allround oraz z systemem dachów kasetowych firmy Layher. Połączenie rusztowań Allround lub Blitz z systemami ochronnymi Protect i dachami umożliwiają przeprowadzenie prac budowlanych:

- Terminowo
- Niezależnie od warunków pogodowych
- Przy jednoczesnym przestrzeganiu prawa z zakresu ochrony środowiska

Dla każdej realizacji mamy odpowiednie produkty; lekki Kederdach, stabilny Kassetendach czy szczelny Protect.



osiatkowania, dla zapewnienia w miarę stabilnych warunków wiązania zapraw i tynków, niestety rozwiązywało to problem tylko częściowo. Naprzeciw rosnącym potrzebom rynku wyszła firma Layher prezentując SYSTEM PROTECT. Konstrukcja tego systemu wykonana jest z aluminium i stali ocynkowanej. Specjalne kasety ściennie, wykonane są z tworzyw sztucznych (dzięki czemu przepuszczają światło) lub z blachy. Na całość składa się niewielka liczba elementów seryjnych. Ilość potrzebnych łączników jest taka sama, jak przy siatkach lub plandekach rusztowaniowych. Istnieje możliwość łączenia tej konstrukcji z plandekami w jedną obudowę. Niewielki ciężar własny, umożliwia zamontowanie całości, szybko i bez trudu, nawet przez jedną osobę. System łączników i elementów narożnikowych został pomyślany tak, że daje się obudować praktycznie każdy obiekt, z możliwością dobudowy do wysokości 90 m. Obudowa nie przepuszcza ani

